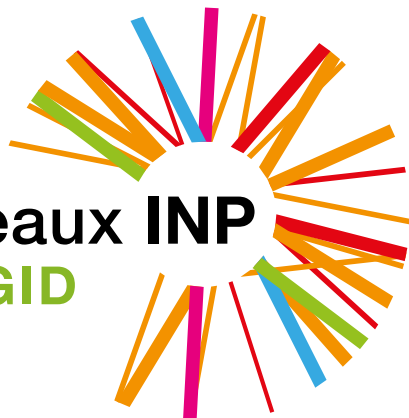


Bordeaux INP
ENSEGID



L'ingénieur engagé
pour la **gestion durable**
des **ressources**
naturelles



GÉNIE DE
L'ENVIRONNEMENT

GÉORESSOURCES

RESSOURCES EN EAU



Bordeaux INP

AQUITAINE



21
spécialités
d'ingénieurs*



11
laboratoires
en co-tutelle**



150
partenariats
internationaux

Bordeaux INP et ses écoles partenaires,
9 ÉCOLES D'INGÉNIEURS PUBLIQUES
EN NOUVELLE-AQUITAINE,
une classe prépa intégrée « La Prépa des INP »
et un incubateur étudiant « Si'Innov »

ENSC

Cognitive



ENSCBP

Chimie, Physique,
Biologie, Alimentation,
Matériaux, Composites



ENSEGID

Gestion de l'environnement,
Géoressources,
Ressources en eau



**ENSEIRB-
MATMECA**

Electronique, Informatique,
Télécommunications,
Mathématique et Mécanique



ENSPIMA

Performance industrielle,
Maintenance aéronautique



ENSTBB

Biotechnologies



ENSGTI

Énergétique,
Génie des
procédés



ENSI Poitiers

Génie de l'Eau
et Génie Civil,
Energie



ISA BTP

Bâtiment,
Travaux Publics



La Prépa des INP

La classe prépa intégrée commune au Groupe INP

bordeaux-inp.fr



UNE OFFRE DE FORMATION ADAPTÉE

Initiale, continue, alternance



DES SPÉCIALISATIONS COMMUNES

entre les 6 écoles internes de Bordeaux INP



UN CORPS ENSEIGNANT DE QUALITÉ

Plus de 800 enseignants issus du milieu universitaire,
de la recherche et du tissu économique



DES ENSEIGNEMENTS DE POINTE

Une formation adossée à la recherche, une sensibilisation
à l'entrepreneuriat, un cursus tourné vers l'international



DES FORMATIONS PROFESSIONNALISANTES

9 à 14 mois de stage en entreprise ou au sein d'un
laboratoire de recherche



UN ENSEIGNEMENT APPLIQUÉ

Salles de créativité, FabLab « EirLab », écoles de terrain...



DES CURSUS SUR MESURE

Artistes et sportifs de haut niveau, étudiants entrepreneurs,
étudiants en situation de handicap

Le Groupe INP

+ de 35 grandes écoles
publiques d'ingénieurs

+ de 28 000 étudiants

175 000 diplômés

Une excellente insertion : moins d'1 mois en
moyenne pour trouver son 1er emploi

5 villes carrefours de l'Europe
Bordeaux, Clermont-Ferrand, Grenoble,
Nancy, Toulouse

1 prépa intégrée au groupe
La Prépa des INP

Des parcours croisés
des passerelles entre écoles pour
des parcours personnalisés

+ de 88 laboratoires de recherche

Près de 1700 accords de coopération
avec des universités étrangères réputées



*Bordeaux INP et ses écoles partenaires

**en co-tutelle avec l'université de Bordeaux, l'Université Bordeaux Montaigne, le CNRS, l'INRA et Arts et Métiers ParisTech

Le mot du directeur

Cette plaquette est interactive.
Accédez à plus de contenu en
cliquant sur ces symboles →



L'ENSEGID (Ecole Nationale Supérieure en Environnement Géorressources et Ingénierie du Développement Durable) propose au sein de Bordeaux INP une formation d'ingénieurs polyvalents dans les domaines de la recherche, l'exploitation et la gestion raisonnée des ressources naturelles, dans une démarche de développement durable.

Notre ambition ? Former des ingénieurs engagés et responsables, capables de répondre aux enjeux du 21^{ème} siècle que sont les ressources énergétiques, l'eau et la gestion de l'environnement. Pour ce faire, l'ENSEGID dispense une formation de haut niveau, tournée vers les entreprises et ouverte à l'international. Elle s'appuie également sur des activités de recherches fondamentales et appliquées, afin de répondre aux besoins spécifiques des entreprises, des bureaux d'études et des collectivités territoriales.

A l'issue de sa formation, l'ingénieur « ENSEGID » trouvera une insertion rapide grâce à la forte implication des partenaires professionnels de l'école et au dynamisme du réseau des diplômés hérité d'une expérience de plus de 50 ans.

Intégrer l'ENSEGID, c'est construire sa réussite professionnelle au sein d'une école d'ingénieurs dynamique et à dimension humaine.

VOIES D'ADMISSION

PLACES OFFERTES

S'INFORMER...

En 1^{ère} année

Concours G2E (prépas BCPST)	≈ 17	g2e.ensg.univ-lorraine.fr
Cycle Préparatoire Intégré de l'Université de Bordeaux	≈ 7	www.u-bordeaux.fr
Cycle Préparatoire Polytechnique - La prépa des INP	≈ 8	www.cpp-inp.org
Licence 2 ou 3 (SVTE) ou DUT (sur dossier)	≈ 12	ensegid.bordeaux-inp.fr

En 2^{ème} année

Master 1 scientifique (sur dossier)	≈ 10	ensegid.bordeaux-inp.fr
-------------------------------------	------	--

ALLIANCE DES ÉCOLES D'INGÉNIEURS EN GÉOSCIENCES

L'ENSEGID est membre
de l'AEIG sous l'égide de
la Société Géologique de
France.

Une expertise forte en gestion des ressources naturelles et dans le développement durable

L'ENSEGID propose une formation pluridisciplinaire reposant sur la longue expérience de l'Institut EGID qui a formé pendant plus de 50 ans des spécialistes des géorressources, des ressources en eau et de la gestion de l'environnement avec :

- une connaissance approfondie du milieu naturel
- une maîtrise des outils scientifiques et techniques
- une prise en compte des enjeux du développement durable
- la pratique du travail en équipe
- l'expérience du terrain (10 semaines d'écoles de terrain sur 3 ans)
- la connaissance du milieu professionnel (10 mois de stages en 3 ans)



Témoignages
croisés d'un
enseignant



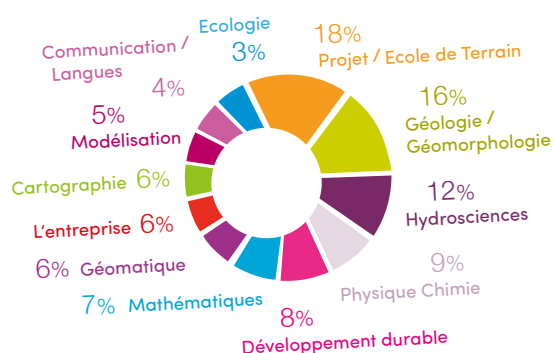
Témoignages
croisés de deux
enseignants

Cti La formation de l'ENSEGID est habilitée par la CTI
(Commission des Titres d'Ingénieurs)

Je construis mon parcours en 3 ans



UNE FORMATION PLURIDISCIPLINAIRE de haut niveau

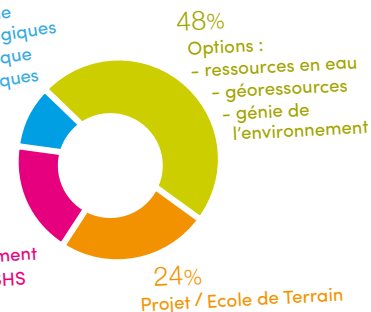


1^{ère} et 2^e années

Connaissance approfondie du milieu naturel et maîtrise des outils scientifiques

10% Modules métiers :
- géothermie
- risques géologiques
- gestion écologique des milieux aquatiques
- géoressources énergétiques

18% Enjeux du développement durable / SHS



3^e année

Personnalisation et spécialisation

S'enrichir grâce à l'expérience internationale

L'ENSEGID encourage fortement la mobilité internationale et l'accueil d'élèves étrangers.

La prise en compte des enjeux environnementaux au niveau mondial permet à nos élèves-ingénieurs de réaliser leurs stages, 1 semestre ou 1 année complète à l'étranger : Etats-Unis, Canada, Ecosse, Chine, Japon, Pérou, Gabon, Ile-Maurice...

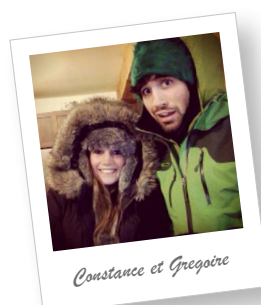


Le calendrier de formation

une alternance entre enseignement, écoles de terrain et entreprise

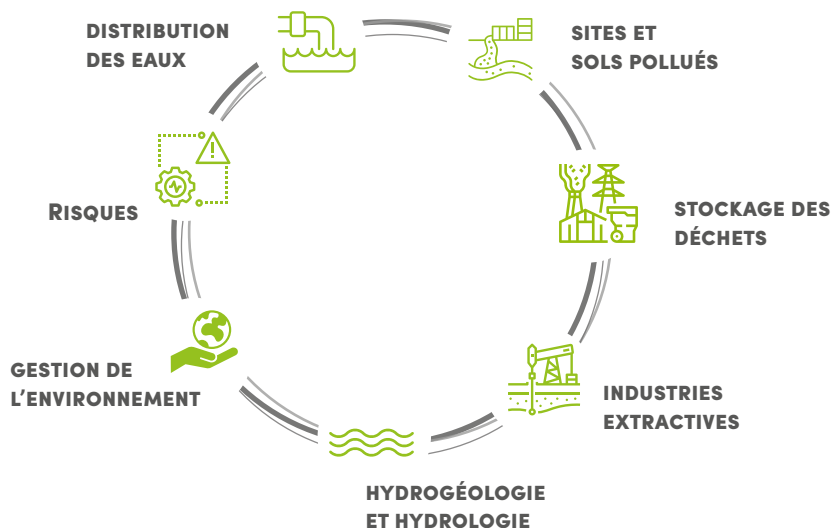


Nous avons vraiment envie de réaliser une expérience à l'étranger. Nous avons beaucoup apprécié le contact avec les Québécois et leur culture marquée par un mélange de valeurs américaines et européennes. Et nous pouvons mesurer chaque jour toute l'ouverture d'esprit que ce séjour à l'étranger nous a apporté.



Grégoire Bex & Constance Vinciguerra
Séjour académique d'un an au Canada

Je valide mon projet professionnel



MÉTIERS

- Ingénieur d'études en risques et gestion de l'environnement
- Ingénieur hydrogéologue
- Responsable de service en collectivités
- Gestionnaire d'informations et de données environnementales
- Responsable de systèmes d'exploitation de l'eau
- Ingénieur sites et sols pollués
- Ingénieur géologue en recherche prospective

UNE FORMATION ADOSSÉE À LA RECHERCHE et en liaison avec le monde professionnel

L'ouverture professionnelle de la formation

L'école propose une formation développée en partenariat avec :

- le monde des entreprises (Total - ENGIE - STORENGY - SUEZ - VEOLIA...),
- le monde institutionnel (BRGM - IFPEN - ADEME...),
- les bureaux d'études d'ingénierie en environnement (ALIOS - ANTEA GROUP - BURGEAP - GINGER ENVIRONNEMENT...).

L'innovation au cœur de l'école

[RECHERCHE] Les Plateformes technologiques de l'ENSEGID regroupent des équipements scientifiques professionnels. L'école bénéficie de l'expertise de 2 structures de recherche :

G&E - Géoréources & Environnement (EA 4592), membre de l'Institut Carnot ISIFoR
PASSAGES (UMR 5119)

[TRANSFERT] Le plateau technique de l'ENSEGID est au cœur du dispositif de formation, de recherche et de transfert dans les domaines de l'environnement des géoréources et de l'ingénierie du développement durable. Il rassemble la cellule G&E Transfert et des plateformes technologiques en chimie des eaux, hydrogéologie, microscopie, microanalyse, pétrophysique et géophysique.



53% des recruteurs sont des Bureaux d'Études en ingénierie

+ d'1 élève sur 2 trouve un emploi pendant son stage de fin d'études.

90% signent un contrat dans les 6 mois après leur sortie.

Les outils

pour réussir votre insertion professionnelle

- Accompagnement dans la construction de votre projet professionnel
- Formation à la rédaction de CV et de lettre de motivation
- Simulations d'entretiens de recrutement
- Journée métiers et rencontre du réseau des anciens
- Séminaires «Recherche» ou d'entreprise
- Sit'Innov «Parcours entrepreneur» élève ingénieur

L'ENSEGID

en quelques chiffres...

Plus de 50 ans

d'existence et d'expertise dans ses domaines

Une dizaine

d'écoles de terrain sur le cursus



Ecole publique :

601€

tarif en vigueur : rentrée 2020

+ Contribution de Vie Etudiante et de Campus : 92€
(À verser au CROUS par les étudiants non boursiers, inscrit en formation initiale)

Etudiants extracommunautaires : 3 770€
(droits d'inscription fixés par l'arrêté du 19 avril 2019 modifié par la circulaire N°2020-0012 de la DGESIP)

30

enseignants-chercheurs et personnels



25

doctorants et post-doctorants et plus de **50** intervenants extérieurs

1 cellule de transfert « G&E Transfert »

3 plateformes technologiques

1 plateforme expérimentale hydrogéologique

1 centre de documentation



Vie étudiante et engagement associatif

Un atout pour nos élèves-ingénieurs

Géo'dyn, Géo'sport & Géo'motiv

Le BDE et les associations de l'ENSEGID font vibrer votre vie étudiante.

Sport, théâtre, projets, soirées et convivialité...

VENEZ EXPRIMER VOS TALENTS ET DÉVELOPPER DES PROJETS EN LIEN AVEC LES VALEURS DE L'ÉCOLE !

+ d'infos sur ensegid.bordeaux-inp.fr «rubrique vie de campus»

une école à dimension humaine

Si je devais décrire l'ENSEGID en deux mots, ce serait chaleureuse et familiale ! Faire partie des bureaux et des clubs aura été pour moi l'occasion d'apprendre le sens des responsabilités et l'esprit d'équipe de par l'organisation d'événements festifs, sportifs et créatifs qui facilitent les rencontres inter- et intra-promos, ainsi qu'avec les professeurs.

Eloïse Bureau



Julien

J'ai passé 3 années géniales à l'ENSEGID, une école à taille humaine où l'on apprend dans la convivialité et la bonne humeur ! Les enseignants sont accessibles et à l'écoute, et les écoles de terrain, qui permettent d'appliquer les connaissances acquises en cours, sont une vraie plus-value.

Julien Talon



Eloïse

L'ENSEGID PARTICIPE AUX RÉSEAUX



Organisation des Nations Unies pour l'éducation, la science et la culture
Chaire UNESCO en éducation, formation et recherche pour le développement durable

Pyrénées



Saint-Emilion

Place de la Victoire,
Bordeaux



Nouvelle -Aquitaine

+ de 180 000 étudiants*

11 pôles de compétitivité

70 clusters (CCI Nouvelle-Aquitaine)

1^{ère} région française par ses dépenses en Recherche et Innovation*

3^{ème} région économique française*

5^{ème} région française pour la création d'entreprises*

Conseil régional de Nouvelle-Aquitaine

Cabanes tchanquées,
Arcachon



Le Pont de Pierre,
Bordeaux



Bordeaux

9^{ème} ville étudiante de France*

*L'Etudiant

Place de la Bourse, Bordeaux



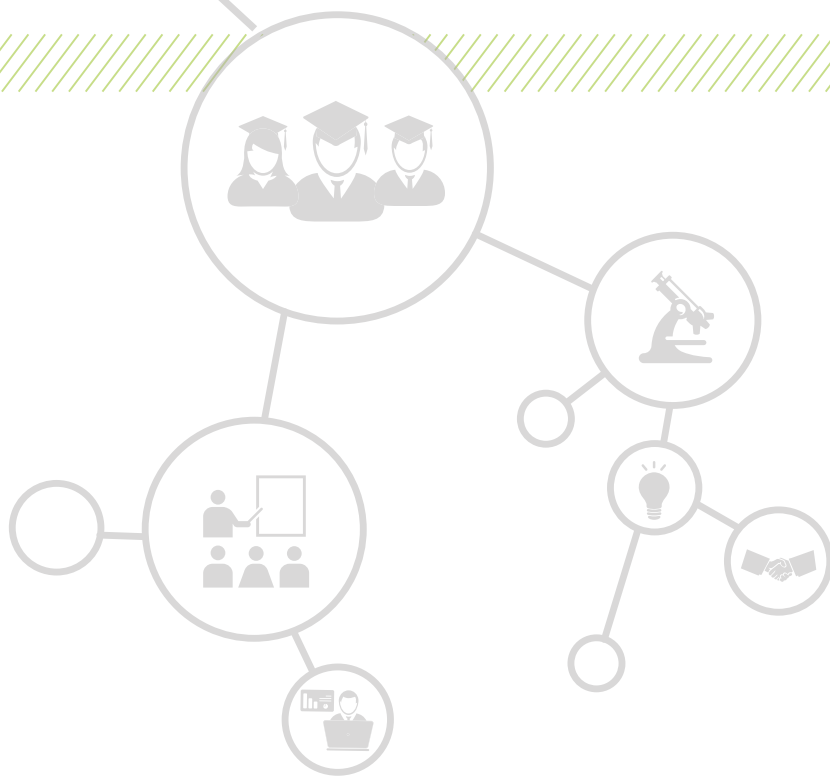
La Cité du Vin, Bordeaux



Organisation
des Nations Unies
pour l'éducation,
la science et la culture



BORDEAUX
PORT DE LA LUNE
PATRIMOINE
MONDIAL
WORLD HERITAGE



ÉCOLE NATIONALE SUPÉRIEURE
EN ENVIRONNEMENT, GÉORESSOURCES
ET INGÉNIERIE DU DÉVELOPPEMENT DURABLE

L'ENSEGID est hébergée à l'ENSEIRB-MATMECA
jusqu'à la livraison de son nouveau bâtiment.

Domaine universitaire

1 av. du Dr Albert Schweitzer
BP 99 - 33405 Talence Cedex

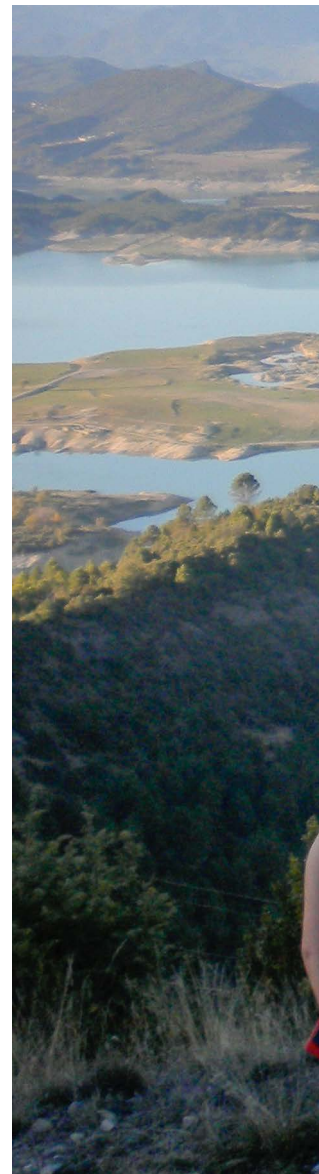
Tél. : 05 56 84 65 00

Fax : 05 56 37 20 23

etudes@ensegid.fr
stages@ensegid.fr

ENSEGID

ensegid.bordeaux-inp.fr



en association avec

université
de BORDEAUX

